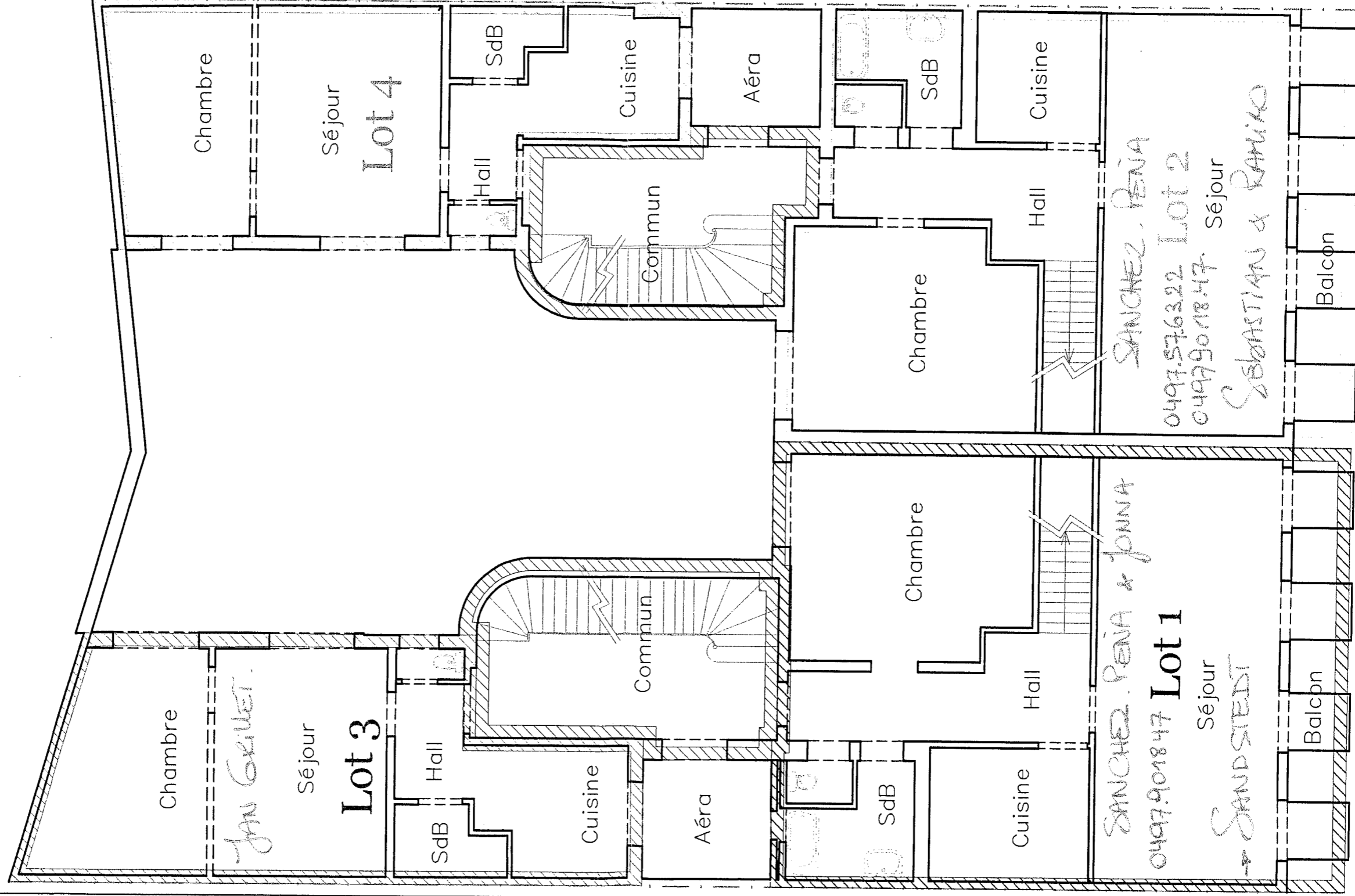


# Ville de BRUXELLES

Rue Melsens, 22-26-28-30-32

Bureau d'Etudes DEGRAUX S.p.r.l.  
Géomètres - Experts Immobiliers U.G.E.B.  
Rue de Verrewinkel, 5b - 1180 Bruxelles  
tel.: 02/374.02.72 Fax : 02/374.09.32



Parties Communes

## 5ème étage

PLAN N°2

Dossier:043251

Février 2004

Echelle :1/100

# Ville de BRUXELLES

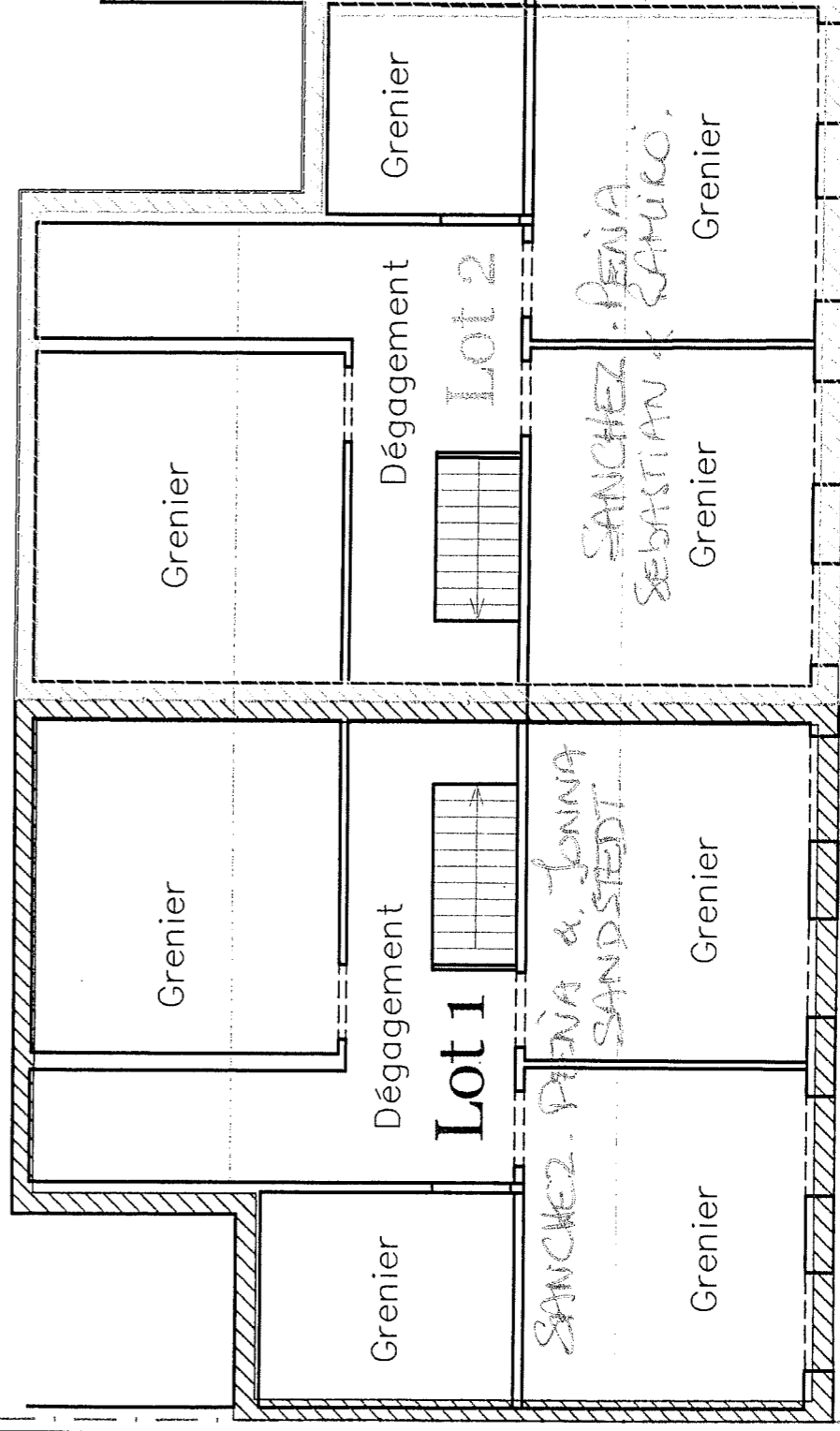
Rue Melsens, 22-26-28-30-32

Bureau d'Etudes DEGRAUX s.p.r.l.

Géomètres- Experts Immobiliers U.G.E.B.

Rue de Verrewinkel, 5b - 1180 Bruxelles

tel.: 02/374.02.72 Fax : 02/374.09.32



## 6ème étage

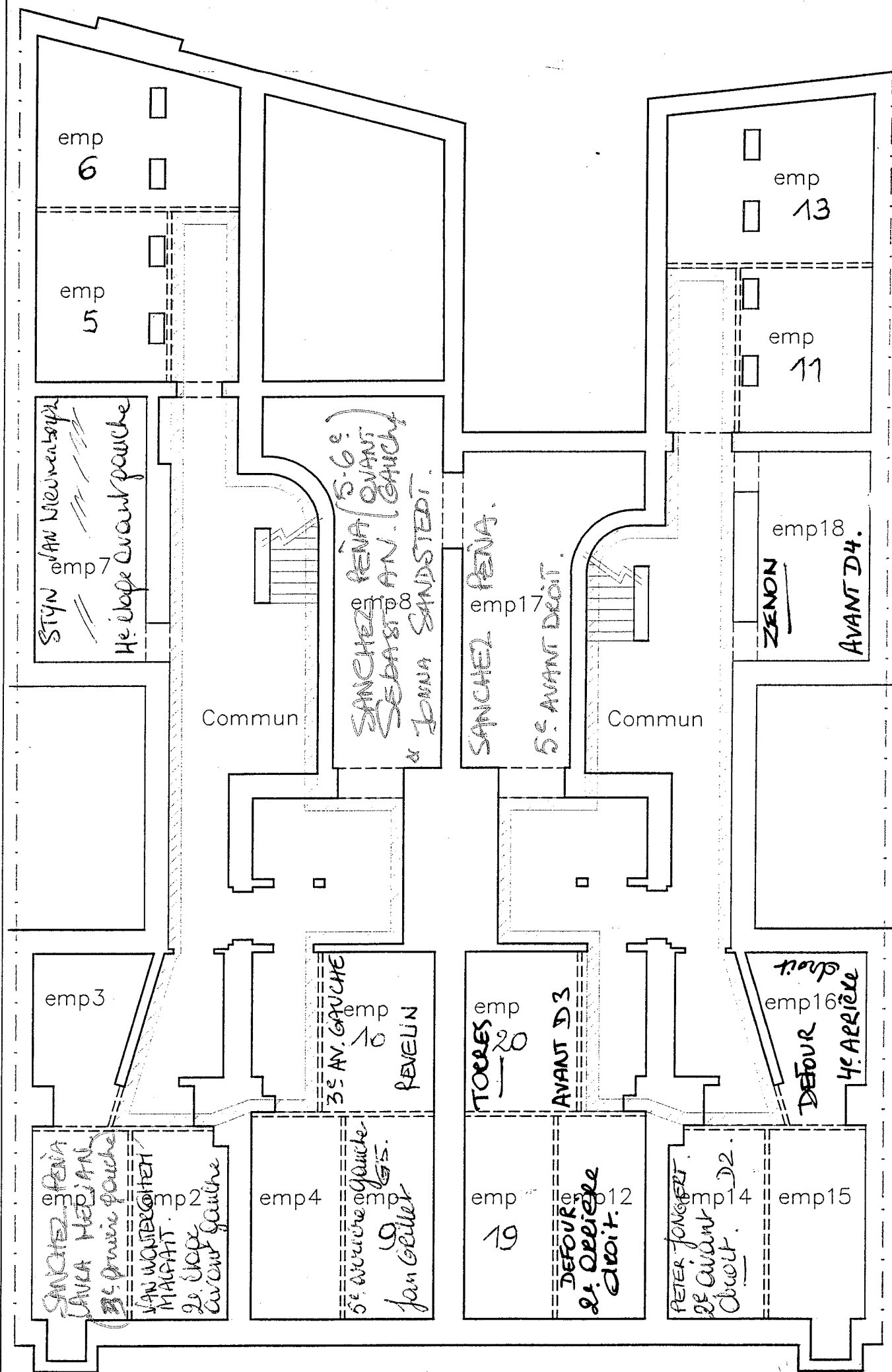
PLAN N°1

Parties Communes

Dossier: 043251

Février 2004

Echelle : 1/100



emp 6  
emp 5

STYN emp 7  
He slope Avant gauche

Commun  
SANCHEZ PEÑA (S.6<sup>e</sup>)  
emp 8  
SEBASTIÁN (GAUCHE)  
& JONNA SANDSTEDT.

SANCHEZ PEÑA.  
emp 17  
S. AVANT DROIT.  
Commun

emp 13  
emp 11

emp 18  
ZENON  
AVANT D4.

emp 3

SANCHEZ PEÑA  
JAVIA MEDIAL  
(3<sup>e</sup> partie gauche)  
VAN WOUTER  
MAGAT emp 2  
2<sup>e</sup> slope  
Avant gauche

emp 10  
3<sup>e</sup> AV. GAUCHE  
REVELIN

emp 4  
emp 9  
5<sup>e</sup> arrière gauche  
Jan Geillek

emp 20  
TOORES  
AVANT D3

emp 19  
emp 12  
DEFOUR  
2<sup>e</sup> Ouelle  
droit.

emp 16  
DEFOUR  
4<sup>e</sup> ARRIÈRE  
choit

emp 14  
emp 15  
PETER JONGE  
2<sup>e</sup> Avant  
Obvoit.